

Inspiron 20

3000 Series

Quick Start Guide

Οδηγός γρήγορης έναρξης

Guia de iniciação rápida

Краткое руководство по началу работы

מדריך התחלה מהירה

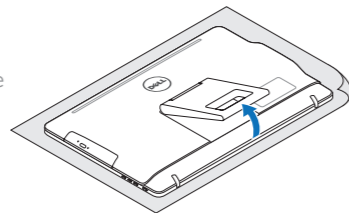


1 Set up the stand

Ρυθμίστε τη βάση | Instalar o suporte
Установите подставку | התקן את המעמד

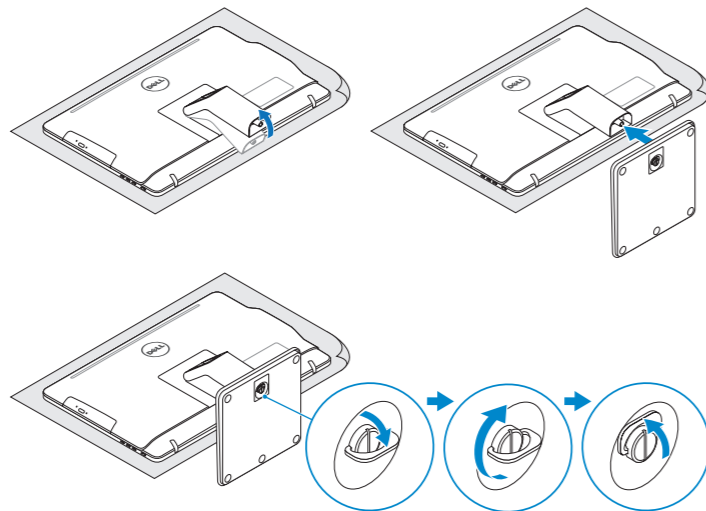
Easel stand

Τρίποδη βάση
Suporte tipo cavalete
Наклонная подставка
מעמד "כן ציור"



Pedestal stand

Βάθρο | Suporte tipo pedestal
Вертикальная подставка | מעמד



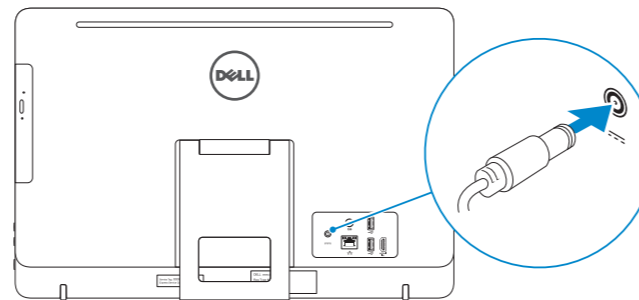
2 Set up the keyboard and mouse

Ρυθμίστε το πληκτρολόγιο και το ποντίκι
Configurar o teclado e o rato
Установите клавиатуру и мышь
התקנת המקלדת והעכבר

See the documentation that shipped with the keyboard and mouse.
Ανατρέξτε στην τεκμηρίωση που παραλάβατε μαζί με το πληκτρολόγιο και το ποντίκι.
Consulte a documentação fornecida com o teclado e o rato.
См. документацию, поставляемую в комплекте с клавиатурой и мышью.
עיין בתיעוד שהגיע עם המקלדת והעכבר.

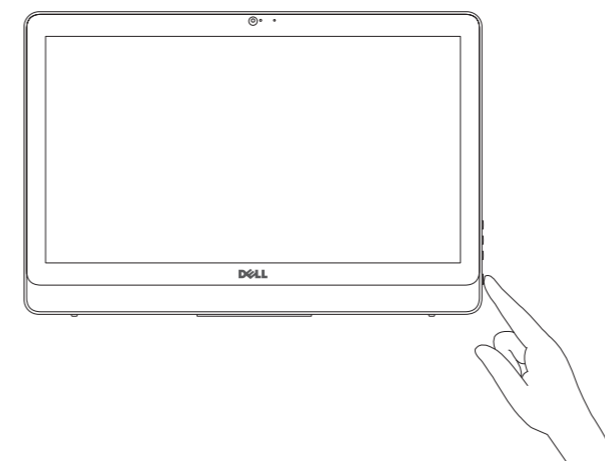
3 Connect the power adapter

Συνδέστε τον προσαρμογέα ισχύος | Ligar o adaptador de corrente
Подсоедините адаптер питания | חבר את מתאם המל



4 Press the power button

Πιέστε το κουμπί λειτουργίας | Premir o botão de ligação
Нажмите кнопку питания | לחץ על מתג ההפעלה



5 Finish operating system setup

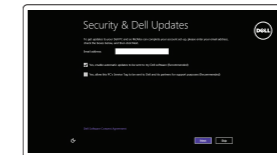
Τελειώστε τη ρύθμιση του λειτουργικού συστήματος
Terminar a configuração do sistema operativo
Завершите установку операционной системы
השלם את הגדרת מערכת ההפעלה

Ubuntu

Follow the instructions on the screen to finish setup.

Ακολουθήστε τις οδηγίες που παρουσιάζονται στην οθόνη για να τελειώσει η ρύθμιση.
Siga as instruções apresentadas no ecrã para concluir a configuração.
Для завершения установки следуйте инструкциям на экране.
פעל לפי ההוראות המופיעות על המסך כדי לסיים את ההליך ההגדרה.

Windows



Enable security and updates

Ενεργοποιήστε τις ρυθμίσεις για την ασφάλεια και τις ενημερώσεις
Activar funcionalidades de segurança e actualizações
Включите службы обеспечения безопасности и автоматического обновления
אפשר אבטחה ועדכונים



Connect to your network

Σύνδεση στο δίκτυό σας
Estabelecer ligação à rede
Подключитесь к сети
התחבר לרשת

NOTE: If you are connecting to a secured wireless network, enter the password for the wireless network access when prompted.

ΣΗΜΕΙΩΣΗ: Αν πρόκειται να συνδεθείτε σε ασφαλές ασύρματο δίκτυο, πληκτρολογήστε τον κωδικό πρόσβασης στο ασύρματο δίκτυο όταν παρουσιαστεί η σχετική προτροπή.

NOTA: Se estiver a estabelecer ligação a uma rede sem fios protegida, quando for solicitado, digite a palavra-passe de acesso à rede sem fios.

ПРИМЕЧАНИЕ: В случае подключения к защищенной беспроводной сети при появлении подсказки введите пароль для доступа к беспроводной сети.
הערה: אם אתה מתחבר לרשת אלחוטית מאובטחת, הן את סיסמת הגישה אל הרשת האלחוטית כאשר תבקש לעשות זאת.



Sign in to your Microsoft account or create a local account

Συνδεθείτε στον λογαριασμό σας στη Microsoft ή δημιουργήστε τοπικό λογαριασμό
Iniciar sessão numa conta Microsoft ou criar uma conta local
Войдите в учетную запись Microsoft или создайте локальную учетную запись
היכנס לחשבון Microsoft שלך או צור חשבון מקומי

Product support and manuals

Υποστήριξη και εγχειρίδια προϊόντων
Suporte de produtos e manuais
Техническая поддержка и руководства по продуктам
תמיכה ומדריכים למוצר

Dell.com/support
Dell.com/support/manuals
Dell.com/support/windows
Dell.com/support/linux

Contact Dell

Επικοινωνία με την Dell | Contactar a Dell
Обратитесь в компанию Dell | Dell אל זנה

Dell.com/contactdell

Regulatory and safety

Ρυθμιστικοί φορείς και ασφάλεια | Regulamentos e segurança
Соответствие стандартам и технике безопасности | תקנות ובטיחות

Dell.com/regulatory_compliance

Regulatory model

Μοντέλο κατά τους ρυθμιστικούς φορείς | Modelo regulamentar
Модель согласно нормативной документации | דגם תקינה

W15B

Regulatory type

Τύπος κατά τους ρυθμιστικούς φορείς | Tipo regulamentar
Тип согласно нормативной документации | גוג תקינה

W15B003

Computer model

Μοντέλο υπολογιστή | Modelo do computador
Модель компьютера | דגם מחשב

Inspiron 20-3059

© 2015 Dell Inc.

© 2015 Microsoft Corporation.

© 2015 Canonical Ltd.



OD9N03A00



Printed in China.
2015-06

Locate Dell apps in Windows

Εντοπισμός εφαρμογών της Dell στα Windows

Localizar as aplicações Dell no Windows

Найдите приложения Dell в Windows

אתר את אפליקציות Dell ב-Windows



Register your computer

Δήλωση του υπολογιστή σας | Registrar o computador

Зарегистрируйте компьютер | ישום את המחשב שלך



Dell Backup and Recovery

Backup, recover, repair, or restore your computer
 Δημιουργία αντιγράφων ασφαλείας, επισκευή ή αποκατάσταση του υπολογιστή σας
 Criar cópia de segurança, recuperação, reparação ou restauração do computador

Выполняйте резервное копирование, восстановление или ремонт компьютера

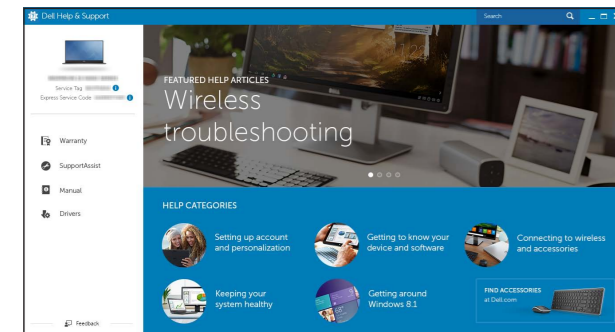
גבה, חזר, תקן או שקם את המחשב שלך



Dell Help & Support

Βοήθεια & υποστήριξη της Dell | Ajuda e suporte Dell

Справка и поддержка Dell | Dell ותמיכה של



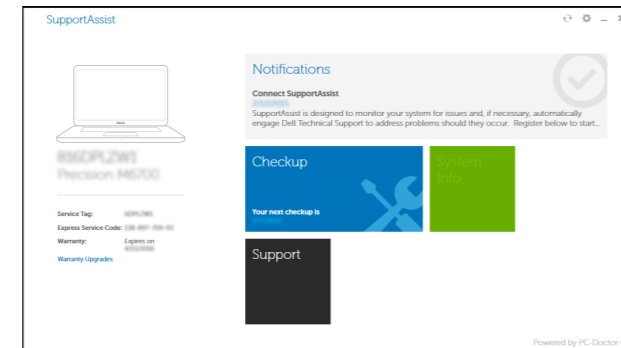
SupportAssist Check and update your computer

Έλεγχος και ενημέρωση του υπολογιστή σας

Verificar e actualizar o computador

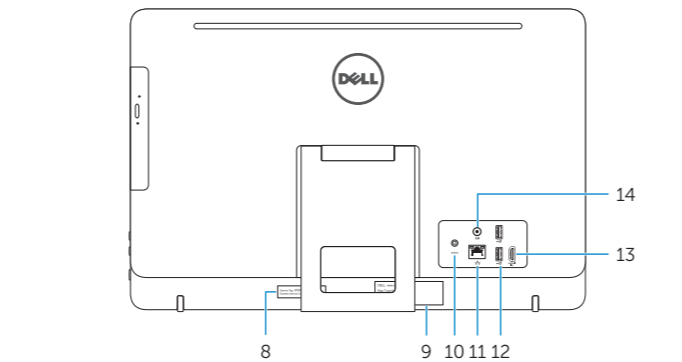
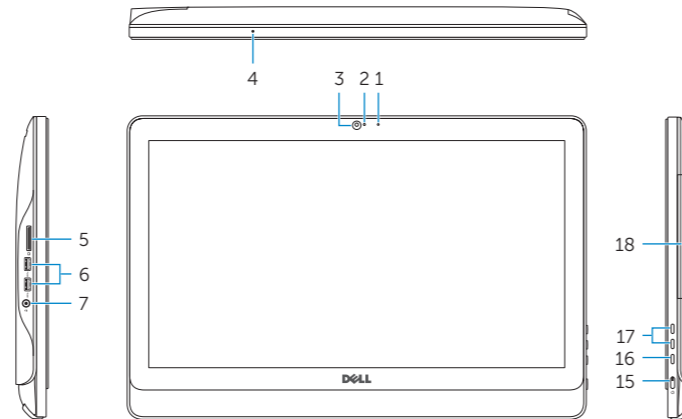
Проверяйте и обновляйте свой компьютер

בדוק ועדכן את המחשב שלך



Features

Δυνατότητες | Funcionalidades | Характеристики | תכונות



1. Microphone (non-touch screen)
2. Camera-status light
3. Camera
4. Microphone (touch screen)
5. Media-card reader
6. USB 3.0 ports (2)
7. Headset port
8. Service Tag label
9. Regulatory label
10. Power-adaptor port
11. Network port
12. USB 2.0 ports (2)
13. HDMI-in port
14. Audio-out port
15. Power button
16. Screen-off button
17. Brightness-control buttons (2)
18. Optical drive (optional)

1. Μικρόφωνο (οθόνη χωρίς λειτουργία αφής)
2. Λυχνία κατάστασης κάμερας
3. Κάμερα
4. Μικρόφωνο (οθόνη με λειτουργία αφής)
5. Μονάδα ανάγνωσης καρτών πολυμέσων
6. Θύρες USB 3.0 (2)
7. Θύρα κεφαλοσυσσκευής
8. Ετικέτα εξυπηρέτησης
9. Ετικέτα ρυθμιστικών φορέων
10. Θύρα προσαρμογέα ισχύος
11. Θύρα δικτύου
12. Θύρες USB 2.0 (2)
13. Θύρα εισόδου HDMI
14. Θύρα εξόδου ήχου
15. Κουμπί λειτουργίας
16. Κουμπί απενεργοποίησης οθόνης
17. Κουμπιά ρύθμισης φωτεινότητας (2)
18. Μονάδα οπτικού δίσκου (προαιρετικά)

1. Microfone (ecrã não táctil)
2. Luz de estado da câmara
3. Câmara
4. Microfone (ecrã táctil)
5. Leitor de cartão multimédia
6. Portas USB 3.0 (2)
7. Porta de auscultadores
8. Etiqueta de serviço
9. Etiqueta regulamentar
10. Porta do adaptador de alimentação
11. Porta de rede
12. Portas USB 2.0 (2)
13. Porta de entrada HDMI
14. Porta de saída de áudio
15. Botão de alimentação
16. Botão de desligar o ecrã
17. Botões de controlo do brilho (2)
18. Unidade óptica (opcional)

1. Микрофон (для моделей с несенсорным экраном)
2. Индикатор состояния камеры
3. Камера
4. Микрофон (для моделей с сенсорным экраном)
5. Устройство чтения карт памяти
6. Порты USB 3.0 (2)
7. Порт для наушников
8. Метка обслуживания

10. יציאת מסך-כוח
11. יציאת רשת
12. יציאות USB 2.0 (2)
13. יציאה של כניסת HDMI
14. יציאת שמע
15. כפתור הפעלה
16. חצץ כיבוי מסך
17. חצצני בקרת בהירות (2)
18. כונן אופטי (אופציונלי)

9. Обязательная маркировка
10. Порт адаптера питания
11. Сетевой порт
12. Порты USB 2.0 (2)
13. Порт входа HDMI
14. Аудиовыход
15. Кнопка питания
16. Кнопка отключения экрана
17. Кнопки регулирования яркости (2)
18. Оптический привод (опционально)

1. מיקרופון (לא מסך מגע)
2. נורת מצב-מצלמה
3. מצלמה
4. מיקרופון (מסך מגע)
5. קורא כרטיס-מדיה
6. יציאות USB 3.0 (2)
7. יציאה של מערכת אוזניות
8. תווית תג שירות
9. תווית תקינה

Tilt

Κλίση | Inclinação | Наклон | טיטה

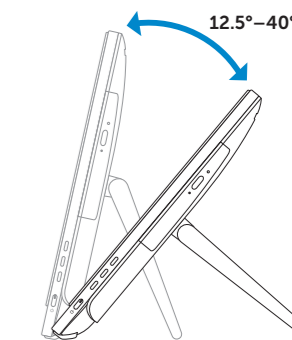
Easel stand

Τρίποδη βάση

Suporte tipo cavalete

Наклонная подставка

“כן ציור” מעמד



Pedestal stand

Βάθρο | Suporte tipo pedestal

Вертикальная подставка | מעמד

